



Panoramabox LX





Färskp
med bry

Pris 1,99
1,99

Panoramabox LX

- Flexibel anpassningsbar layout
- Standard moduler 970 & 1250 mm
- Isolerglas slagdörrar med mjukstängande gångjärn
- Beprövat system med hög driftsäkerhet
- Standard komponenter vilket ger snabb leverans av reservdelar
- Arneg levererar helhetslösning



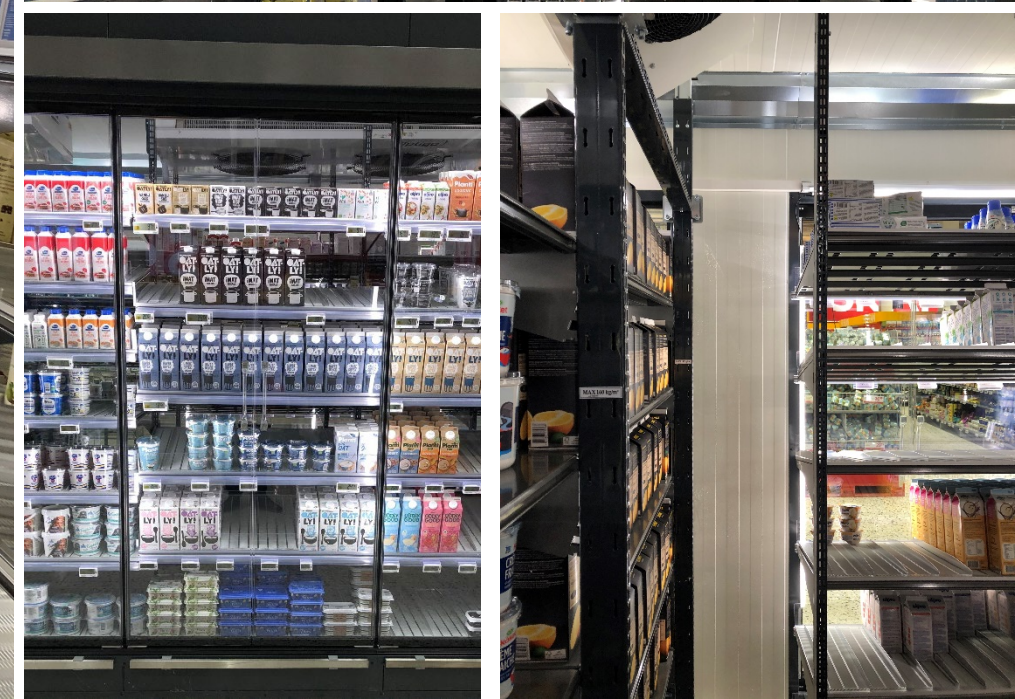
Bred mittgång som ger personal ergonomiskt arbete

Stolpar endast i bakkant av hyllorna

Hyllplan placerade intill varandra, vilket ger obruten exponering av varor

Låg lutning på hyllor ger hög volym kapacitet

Tystgående fläktar



Panel/profiler RAL7016

Transparenta mjukstängande dörrar

Handtag: transparent standard, option svart

Isolerade gavelglas

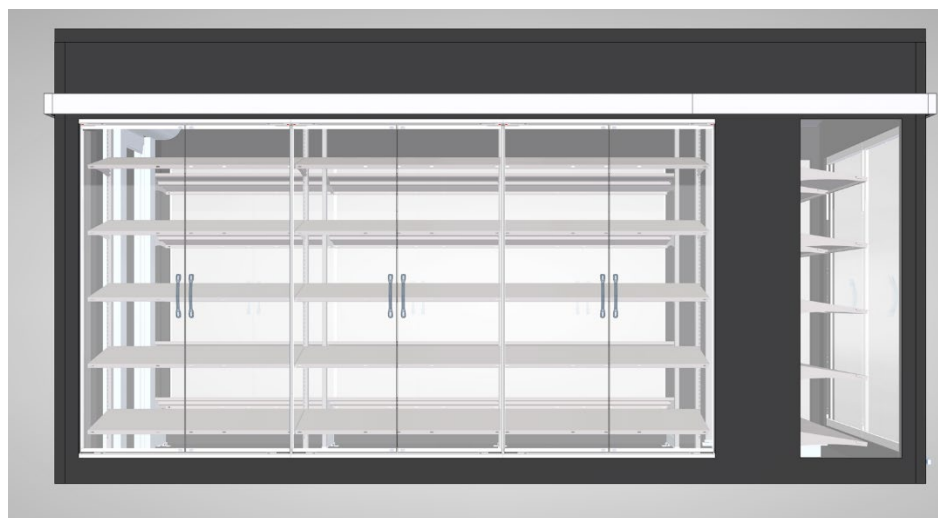
LEDBW K4 topp & vertikalt, option K3

Toppdekor i valfri kulör.

Plats för hänvisning ovanför toppdekor

Påkörningsskydd i rostfritt
eller PVC som tillval

Rollertrack som tillval



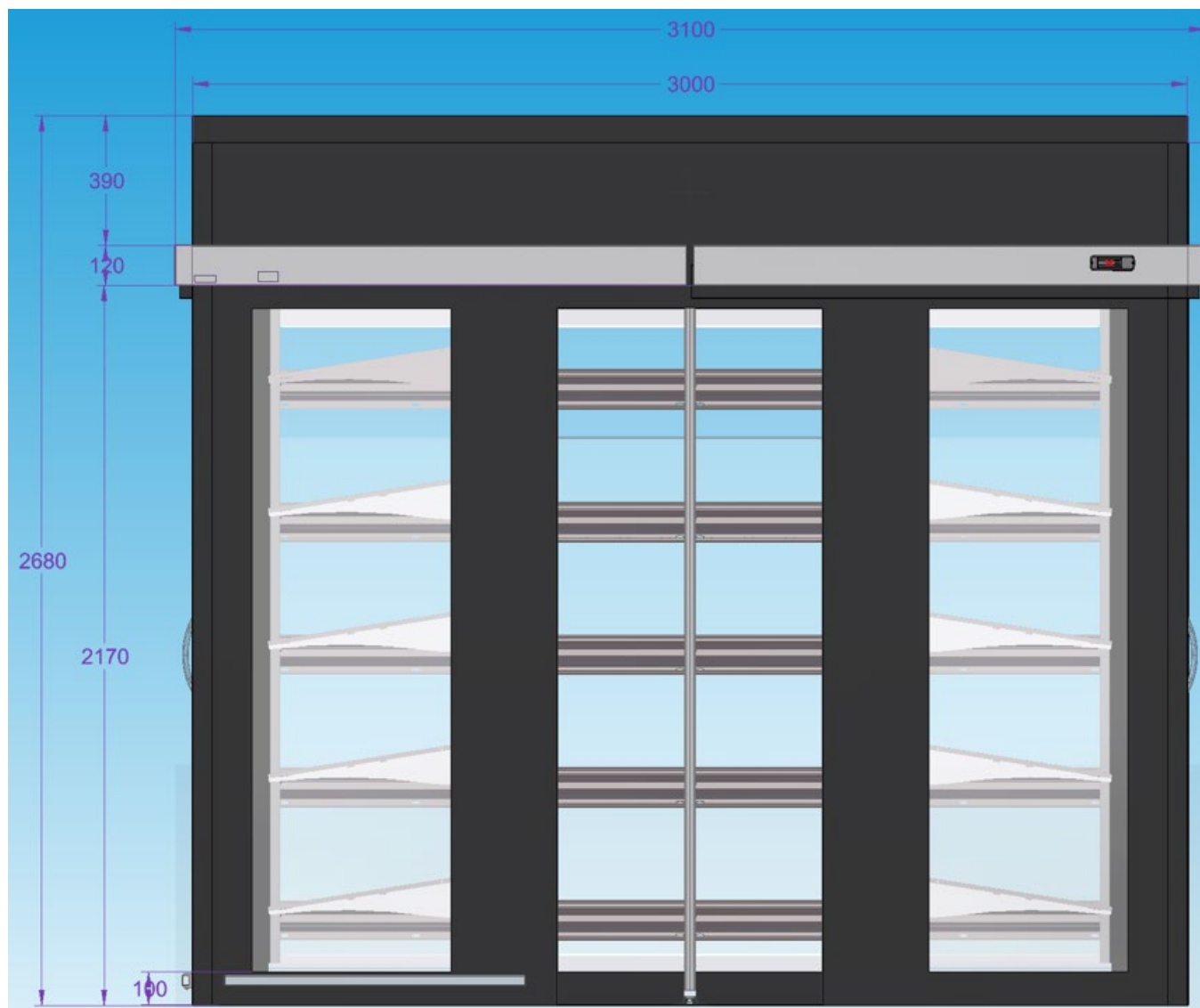
Mått

2 olika bredder finnas att välja.
3000 mm eller 3200 mm

110 mm sockel

Invändig takhöjd 2600 mm

Fritt under förångare 2300 mm



Entredörr

Snabbrullport

PBLX 30

PBLX 32

Öppningsmått

800 x 2100 mm

1000 x 2100 mm

Portduk RAL9005

Snabbrullport är utrustad med UPS som säkerställer drift vid eventuell strömbortfall.

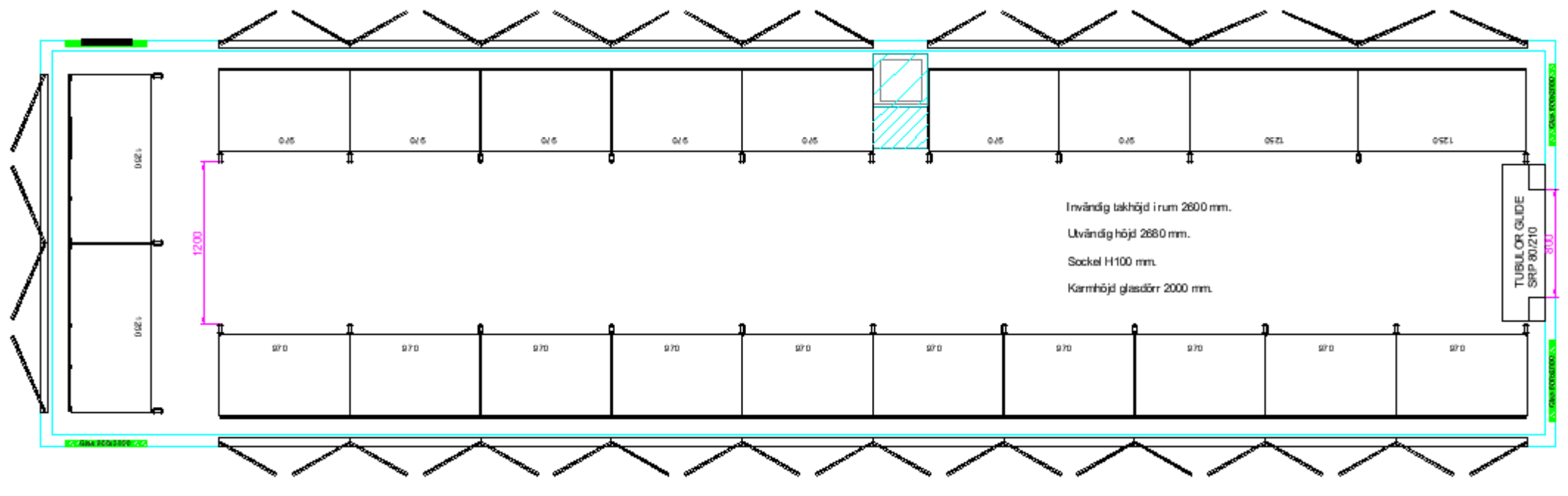
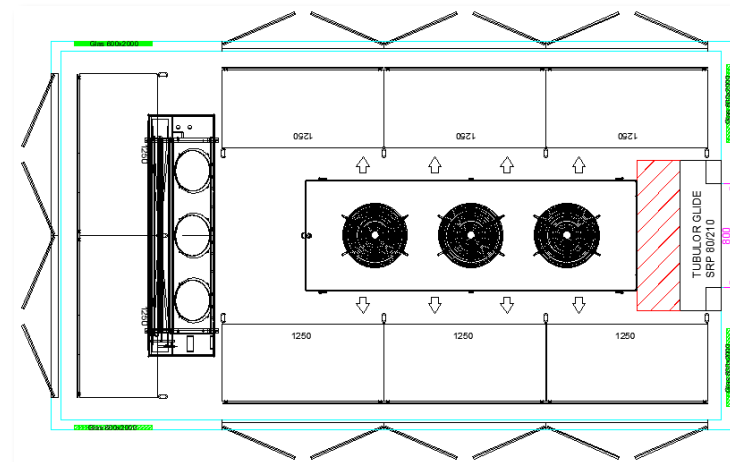


Exempel på layout

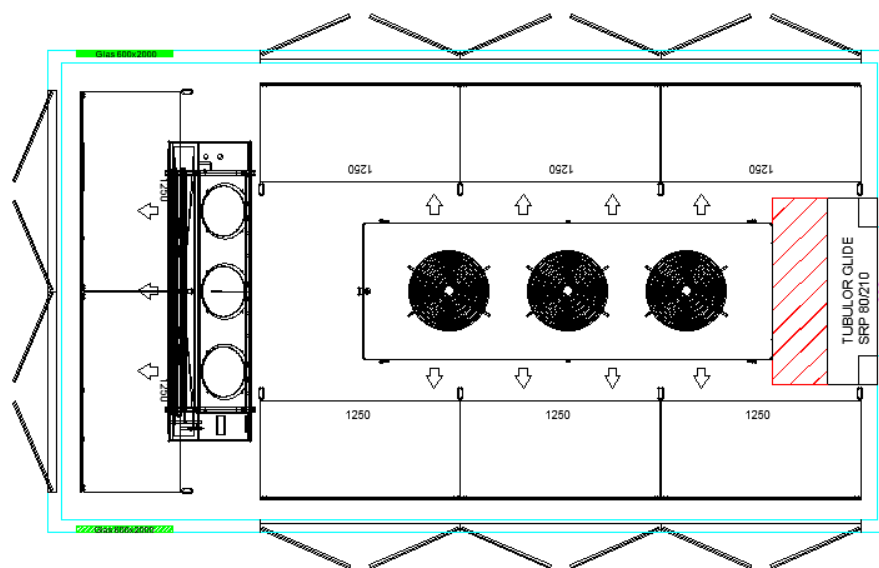
Flexibel planlösning för lokal anpassning

Modulmått L970 + L1250.

H2000 karmöppning

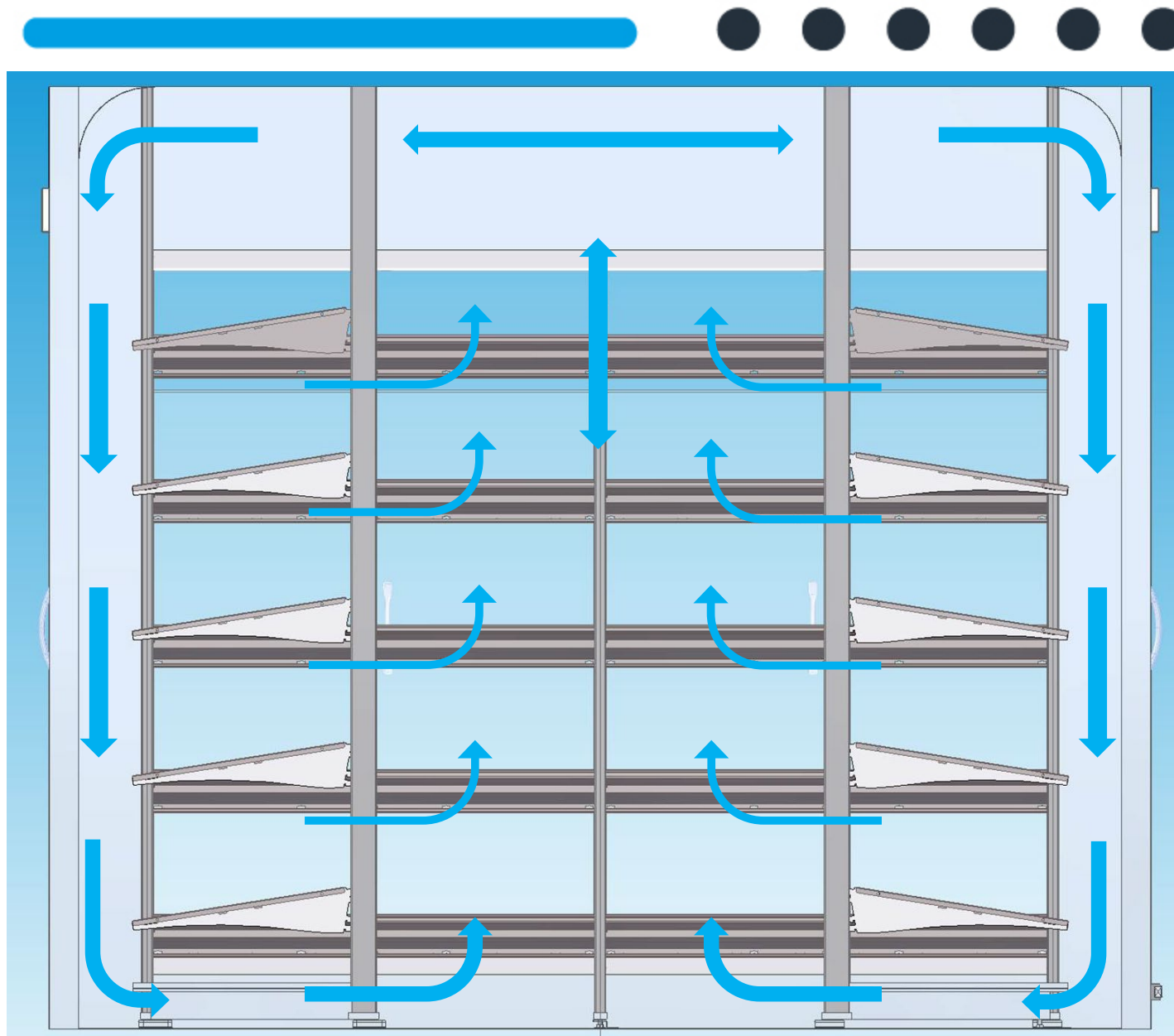


- Förångare med låg fläkthastighet och låg ljudnivå
- Styrning ingår i vår leverans
- Kyl, el, kommunikation kretsar kopplas till en anslutningspunkt
- Avlopp dras till golvbrunn eller pump



Flöden och temperatur

Luft fördelas och cirkulerar så
rätt temperatur upprätthålls i
hela hyllsystemet



Panoramabox LX

- Komponenter med samma design som i vårt övriga disksortiment
- Rollertrack ett beprövat system som ger optimal frontning/exponering av varor finns som tillval
- El, rör och övervakning ansluts på en punkt
- Flexibel anpassningsbar layout
- Standard moduler 970 & 1250 mm
- Arneg levererar helhetslösning

